

# OS 分体式燃油低氮燃烧器

OS Separated Ultra Low NOx Burners



对应锅炉功率容量		t/h	15	20	30	35	40	55	65	75	80	100
		MW	10.5	14	21	—	29	—	46	—	58	70
燃料耗量	轻油	kg/h	958	1277	1915	2235	2554	3512	4150	1789	5108	6385
轻油压力（机械雾化）		bar	20-40			20-40						
轻油压力（空气雾化）		bar	8-15		8-15		8-15		8-15		8-15	
雾化空气压力		bar	8-15		8-15		8-15		8-15		8-15	
燃料耗量	重油	kg/h	934	1245	1868	2179	2490	3424	4046	4669	4980	6225
重油压力		bar	8-15		8-15		8-15		8-15		8-15	
雾化蒸汽压力		bar	8-15		8-15		8-15		8-15		8-15	
燃烧器阻力		Pa	<1000		<1600		<1800		<1800		<2000	
火焰长度（可调）		mm	4400	5030	5310	5430	5600	5980	6330	6510	6830	7040
火焰直径（可调）		mm	1300	1500	1800	1900	2000	2200	2400	2500	2600	2800

本表格基于以下设计参数：

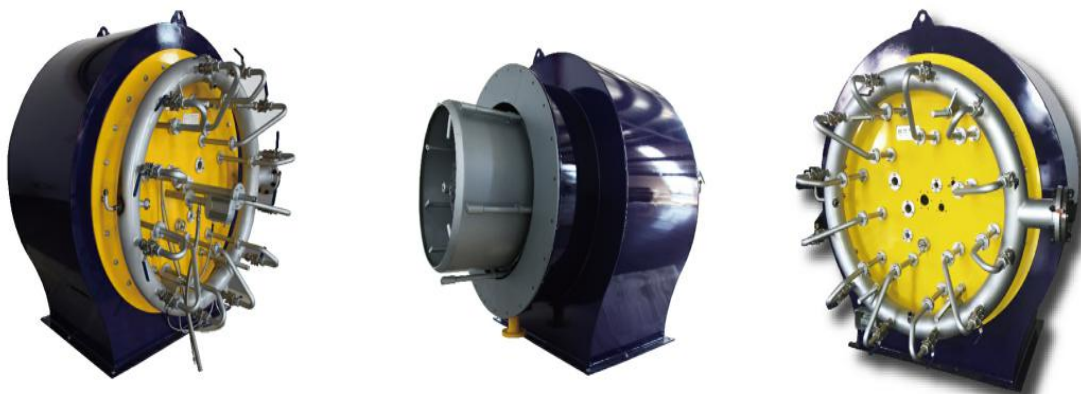
天然气低热值：Hu=35530KJ/Nm<sup>3</sup>      轻油低热值：Hu=42900KJ/kg

液化气低热值：Hu=110000KJ/Nm<sup>3</sup>      重油低热值：Hu=44000KJ/kg

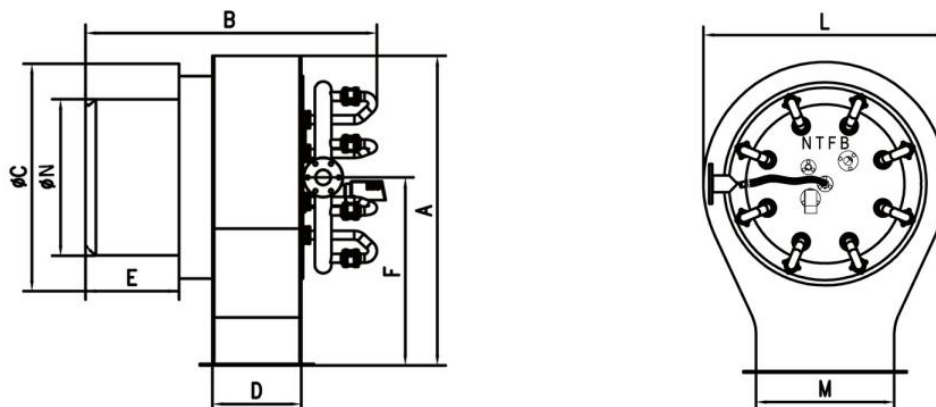
锅炉类型：D 型      锅炉热效率：92%      选型参数根据锅炉功率、炉型、炉膛尺寸、燃料组分等进行调整

## 技术特征：

- 燃油燃烧器 NO<sub>x</sub><120mg/Nm<sup>3</sup>，CO<20mg/Nm<sup>3</sup>，具体因燃料的组分不同而异；
- 噪声：燃烧器 1m 处≤85dB(A)；
- 调节比 10：1；
- 可用各类燃油，含劣质渣油和高粘度油品，对应选用机械雾化、空气或蒸汽压力方式雾化。



## 分体式超低 NOx 燃烧器



功率 (MW)	尺寸(单位 mm)								
	A	B	φ C	D	E	F	L	M	φ N
14-21	1430	1475	1030	440	450	830	1163	720	720
21-35	1850	2361	1330	800	450	1000	1710	1000	890
35-49	1850	2188	1500	850	450	950	1800	1200	932
49-58	2050	2619	1690	1000	623	1050	2000	1400	1290
58-84	2050	2580	1690	1000	614	1050	2000	1400	1442

注：以上尺寸可根据锅炉设计需要进行调整

### 燃烧器附件

- 1) 燃料阀组
- 2) 风门与执行器
- 3) 点火枪及点火装置
- 4) 火焰检测与放大器
- 5) BMS 控制柜
- 6) NTFB CCS 控制系统系列产品
- 7) 烟气在线监测系统
- 8) 风机与变频柜

### 产品应用范围

- 1) 单台燃油燃烧器  
用于发电、石油、石化、化工、医药、冶金、大型集中供热等行业;最大功率高达 116MW。
- 2) 组合式燃油燃烧器  
多台燃烧器组合使用, 用于大、中型电站锅炉;
- 3) 特殊燃烧器  
主要用于各种劣质燃料、工业生产附加燃料, 如渣油、油浆、废油、精炼气、伴生气、高炉煤气、焦炉煤气、瓦斯、炭黑尾气、生物气等, 燃料成分特殊不固定, 需特殊设计生产。
- 4) 工艺烧嘴与管道燃烧器